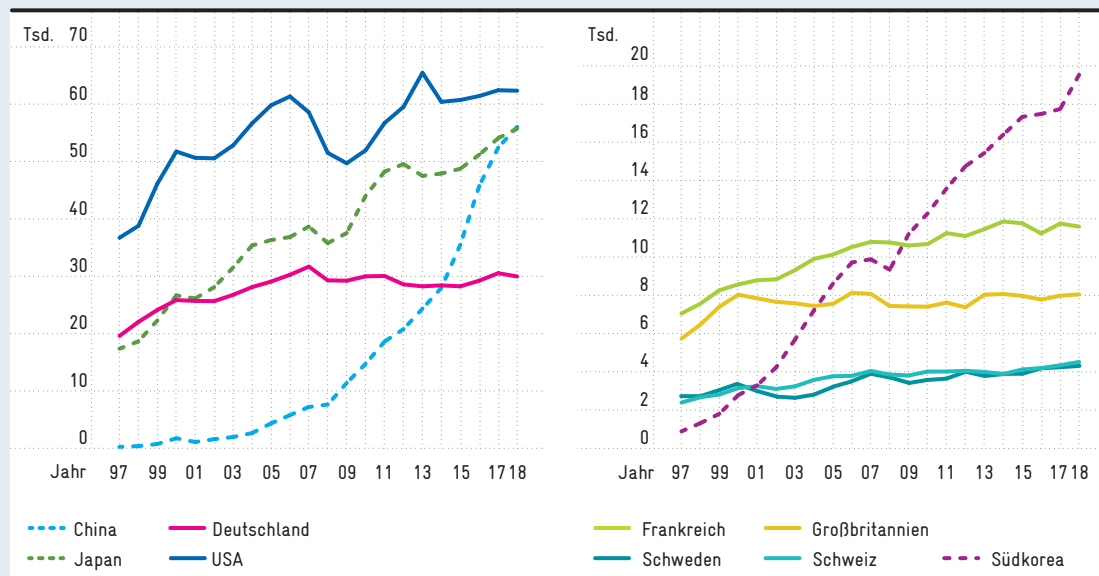


Anzahl der transnationalen Patentanmeldungen in ausgewählten Ländern 1997–2018



Die transnationalen Patentanmeldungen umfassen Anmeldungen in Patentfamilien mit mindestens einer Anmeldung bei der World Intellectual Property Organization (WIPO) über das PCT-Verfahren oder einer Anmeldung am Europäischen Patentamt. Quelle: EPA (PATSTAT). Berechnungen des Fraunhofer ISI in Neuhäuser et al. (2021).

© EFI – Expertenkommission Forschung und Innovation 2021.