

# B 2 Herausforderungen der europäischen F&I-Politik

Die europäische F&I-Politik finanziert und organisiert Forschungs- und Innovationsaktivitäten mittels verschiedener Programme und Instrumente. Neben der Förderung exzellenter Forschung zielt die europäische F&I-Politik auch auf die Überwindung von Entwicklungsrückständen in schwächeren Regionen ab.

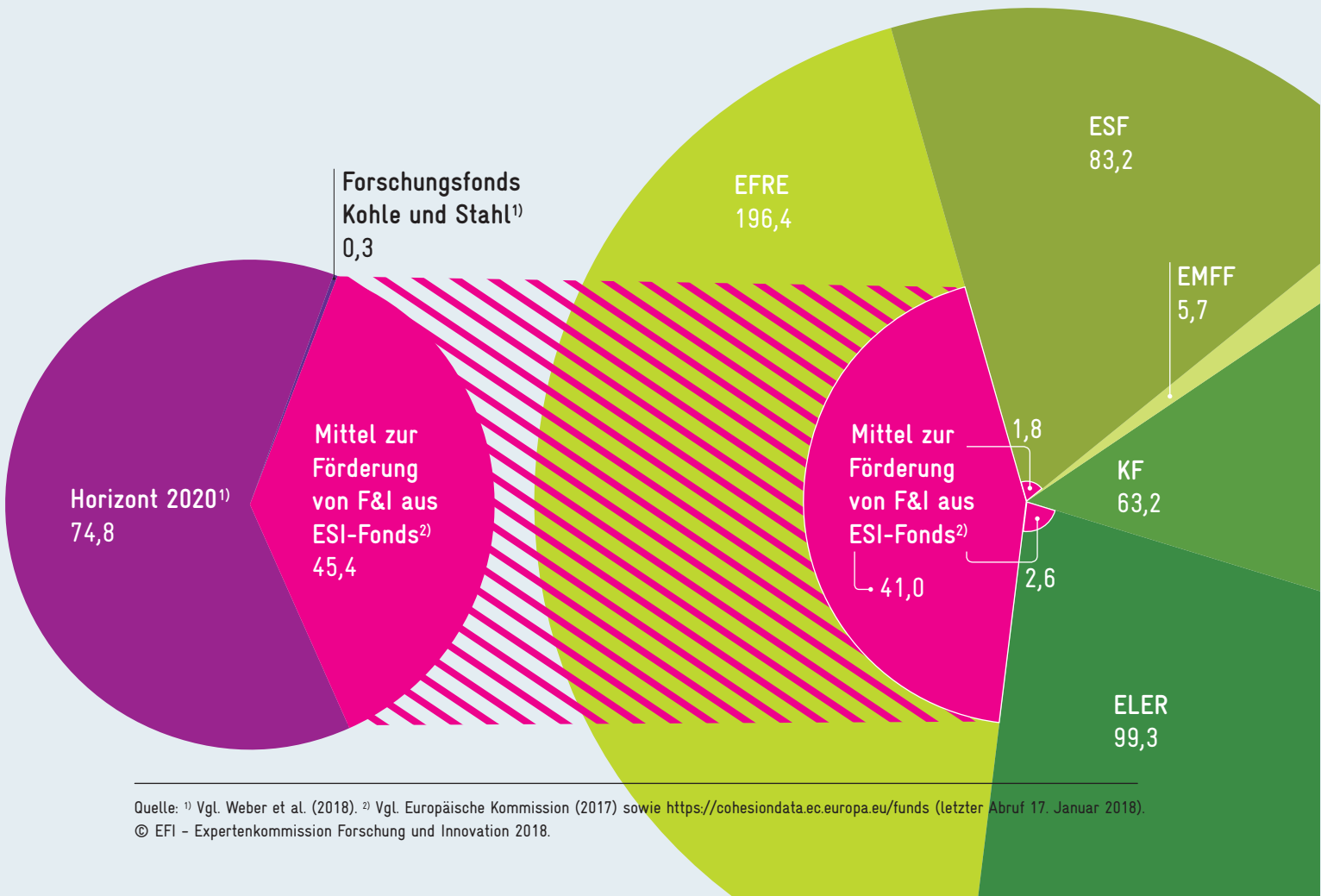
Mittel der Europäischen Kommission zur Förderung von Forschung und Innovation 2014–2020 in Mrd. Euro

### F&I-Programme der Europäischen Kommission 120,5 Mrd. Euro

- Horizont 2020: 8. EU-Rahmenprogramm für Forschung und Innovation
- FFKS: Forschungsfonds Kohle und Stahl
- Mittel zur Förderung von F&I aus ESI-Fonds

### Europäische Struktur- und Investitionsfonds (ESI-Fonds) 447,8 Mrd. Euro (davon 45,4 Mrd. Euro für F&I)

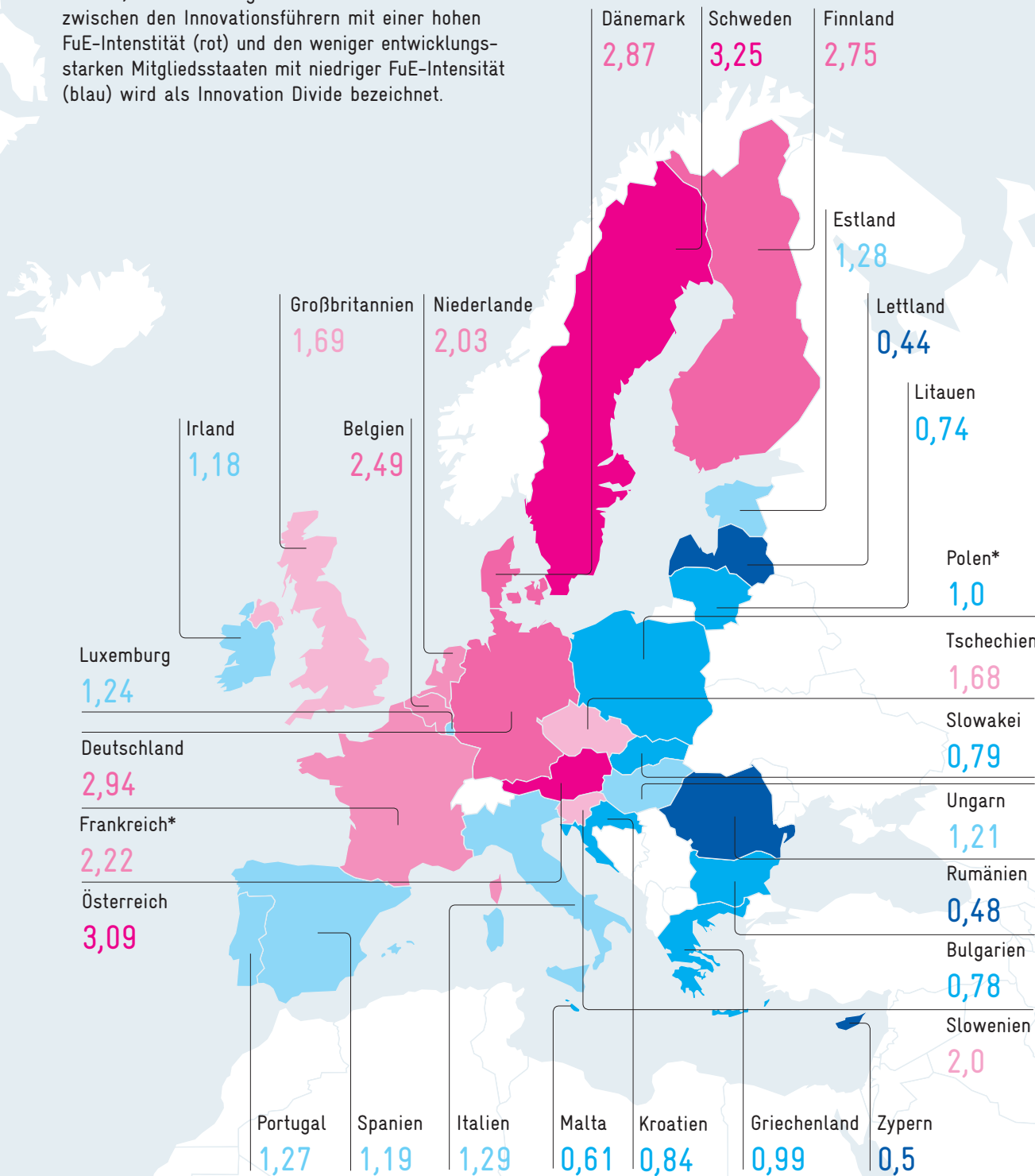
- EFRE: Europäischer Fonds für regionale Entwicklung
- ESF: Europäischer Sozialfonds
- EMFF: Europäischer Meeres- und Fischereifonds
- KF: Kohäsionsfonds
- ELER: Europäischer Landwirtschaftsfonds für die Entwicklung des ländlichen Raums



Quelle: <sup>1)</sup> Vgl. Weber et al. (2018). <sup>2)</sup> Vgl. Europäische Kommission (2017) sowie <https://cohesiondata.ec.europa.eu/funds> (letzter Abruf 17. Januar 2018). © EFI – Expertenkommission Forschung und Innovation 2018.

### FuE-Intensität der EU-Mitgliedsstaaten

Die Innovationsleistung der Mitgliedsstaaten der Europäischen Union – dargestellt anhand des Indikators FuE-Intensität (Anteil der FuE-Ausgaben am BIP) – ist sehr ungleich verteilt. Die Kluft zwischen den Innovationsführern mit einer hohen FuE-Intensität (rot) und den weniger entwicklungsstarken Mitgliedsstaaten mit niedriger FuE-Intensität (blau) wird als Innovation Divide bezeichnet.



FuE-Intensität 2016:

- 0–0,5
- >0,5–1,0
- >1,0–1,5
- >1,5–2,0
- >2,0–2,5
- >2,5–3,0
- >3,0–3,5

\* Wert aus 2015

Quelle: OECD (2018). © EFI – Expertenkommission Forschung und Innovation 2018.