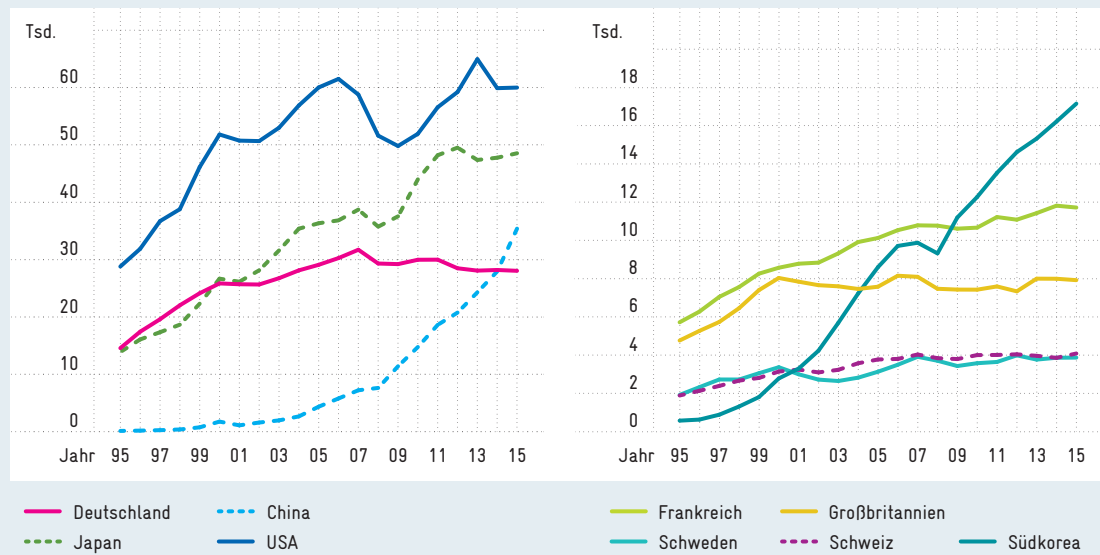


## Zeitliche Entwicklung der Anzahl der transnationalen Patentanmeldungen in ausgewählten Ländern

Die transnationalen Patentanmeldungen umfassen Anmeldungen in Patentfamilien mit mindestens einer Anmeldung bei der World Intellectual Property Organization (WIPO) über das PCT-Verfahren oder einer Anmeldung am Europäischen Patentamt.



Quelle: EPA (PATSTAT). Berechnungen des Fraunhofer ISI in Neuhäuser et al. (2018).

© EFI – Expertenkommission Forschung und Innovation 2018.