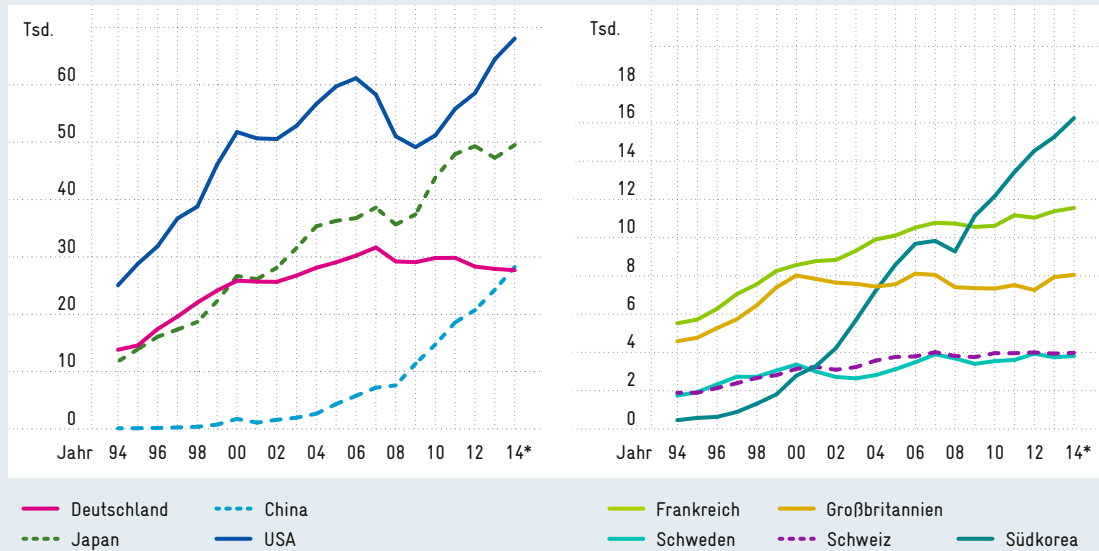


Zeitliche Entwicklung der Anzahl der transnationalen Patentanmeldungen in ausgewählten Ländern

Die transnationalen Patentanmeldungen umfassen Anmeldungen in Patentfamilien mit mindestens einer Anmeldung bei der World Intellectual Property Organization (WIPO) über das PCT-Verfahren oder einer Anmeldung am Europäischen Patentamt.



* Die Werte des Jahres 2014 wurden auf Basis der durchschnittlichen jährlichen Wachstumsrate von 2009 bis 2013 hochgerechnet.

Quelle: EPA (PATSTAT). Berechnungen des Fraunhofer ISI in Neuhäuser et al. (2017).

© EFI – Expertenkommission Forschung und Innovation 2017.