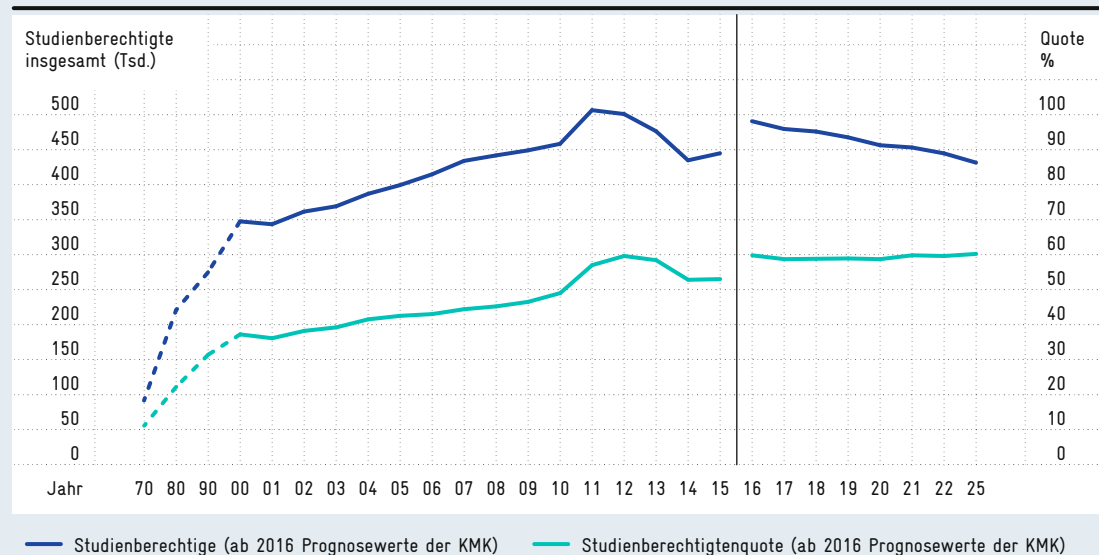


Studienberechtigte in Deutschland 1970 bis 2025, ab 2016 Projektion

Studienberechtigte: Studienberechtigte sind diejenigen Schulabgängerinnen und -abgänger, die eine allgemeine oder fachgebundene Hochschulreife bzw. eine Fachhochschulreife* erworben haben.

Studienberechtigtenquote: Anteil der Studienberechtigten an der Bevölkerung des entsprechenden Alters.



Quelle Istwerte: Statistisches Bundesamt (2016) in Gehrke et al. (2017a).

Quelle Prognosewerte: Statistische Veröffentlichungen der Kultusministerkonferenz. In: Gehrke et al. (2017a).

* Seit 2013 Istwerte ohne Schulabgängerinnen und -abgänger, die den schulischen Teil der Fachhochschulreife erworben haben und noch eine länderspezifisch geregelte fachpraktische Vorbildung nachweisen müssen (etwa durch ein Berufspraktikum), um die volle Fachhochschulreife zu erhalten.

© EFI – Expertenkommission Forschung und Innovation 2017.